

Die Faszination Natur entdecken

Der Luftkurort und Wintersportplatz Sankt Englmar im vorderen Bayerischen Wald hat sich durch seine idyllische Lage und die vielen sportlichen Angebote zu einem führenden Urlaubsort des Bayerischen Waldes entwickelt. Mit seinen Hausbergen Pröller (1048 m), Predigtstuhl (1024 m) und Hirschenstein (1095 m), dem Wald direkt vor der Urlaubstür und einem weit verzweigten und gut markierten Wanderwegenetz, findet der Gast ein ideales Urlaubsziel vor.

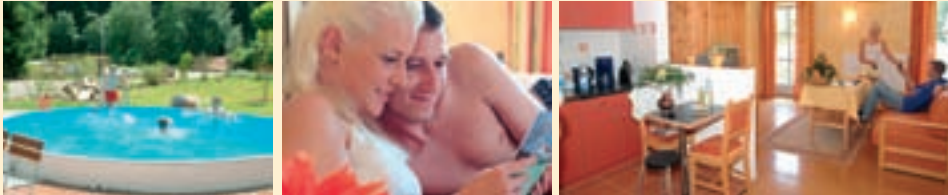
Unser familiär geführter Landgasthof befindet sich im Gemeindeteil Rettenbach, 3 km von der Ortschaft St. Englmar entfernt, in ruhiger Lage, direkt am Waldrand.

Unsere komfortablen und gemütlichen Gästezimmer und großzügigen Ein-Raum-Apartments mit Dusche/WC/SAT-TV und größtenteils Balkon lassen Ihren Urlaub zu einem unvergesslichen Erlebnis werden.

Die bekannt gute Küche bietet reiche Abwechslung mit heimischen und internationalen Gerichten. Großzügiges Frühstücks- und Salatbuffet, Wahlmenüs und vegetarisch.

Herzliche Atmosphäre und gepflegte Gastlichkeit dürfen Sie während Ihres gesamten Aufenthaltes erwarten.

Im September 2005 erhielten wir das Zertifikat "Qualitätsgastgeber Wanderbares Deutschland in Bayern" und sind der Kooperation "Gehness-Hotel" beigetreten.



Unser spezielles "Gehness"-Angebot für Wanderer:

"Rucksack Wochen"

01.04.2010 - 31.07.2010

- 7 Übernachtungen im Doppelzimmer (Dusche/WC/SAT-TV/größtenteils Balkon)
- o d e r
- 7 Übernachtungen im Apartment (Ein-Raum-Apartments mit Dusche/WC/Balkon/SAT-TV/Miniküche)
- mit Halbpension (Frühstücksbuffet, Abendessen als 3-Gänge-Menü und freie Auswahl am Salatbuffet)
- einmalige Benutzung von Sauna, römischem Dampfbad, Infrarot-Wärmekabine, Whirl-Wanne

pro Person im Doppelzimmer € **359,-**
 pro Person im Apartment € **373,-** zuzüglich Kurtaxe

Im Preis enthalten sind ebenfalls:

- Wanderkarte der Gemeinde St. Englmar
- Geführte Bauernhofwanderung (ab St. Englmar)
- Geführte Goldsteig-Wanderung (ab St. Englmar)
- 1 Wohlfühlmassage (30 Minuten)
- 1 Verwöhn-Fußpflege mit Fußbad und Fußmassage
- relaxen in unserem Entspannungsraum mit Wasserbett
- freier Eintritt in die neue St. Englmarer Attraktion "Waldwipfelweg"



Landgasthof Hotel Zum Hirschenstein

Christina und Alfred Strohmeier · Rettenbach 1 · 94379 St. Englmar
 Tel. (+49) 09965 8010050 · Fax (+49) 09965 8010051
 gasthof@zum-hirschenstein.de · www.zum-hirschenstein.de

Wellnesshotel Lindenwirt Drachselsried bei Bodenmais



Relaxen am
Badesee!

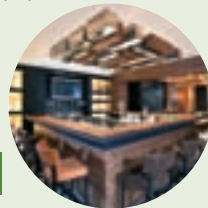
4-STERNE WELLNESSHOTEL



Unterried liegt ca. 600 m ü. M. umgeben von herrlichen Laub- und Nadelwäldern, unweit vom Silberberg, Arber, Arbersee und Bodenmais, umgeben auch von zwei Burgen Alt - und Neuußberg. Viele Wandermöglichkeiten wie zum Hochstein oder zur Schareben wo Sie auch im Winter die Naturrodelbahn ins Tal benützen können, oder zur uralten Kötztlinger Hütte über Eck Wandern. Unter anderem können Sie auch den höchsten Wasserfall im Bayerischen Wald bestaunen, der Rißblochfall. Sie erreichen ihn von Bodenmais aus, hier geht der Wanderweg über steinigtes Gelände zu den Rißblochfällen bis zum Arber. Ideal sind auch die Rundwanderwege rund um das Arbergebiet,

mit Tret- und Kneippbecken, die für Abkühlung sorgen.

Oder Sie machen einen Abstecher nach St. Engelmar. Auch Bergwanderungen auf den höchsten Gipfel des Bayerischen Waldes, zum großen Arber (1456 m), Abersee, Aufstieg mit der Gondel oder auch zu Fuß, oder die besteigen den Rachel (1453 m), Lusen (1373 m) oder den Dreisessel (1330 m). Auch der Osser mit seinen 1293 m, oder der Falkenstein mit 1312 m bieten sich an. Wanderungen am Arbergebiet oder Arbersee (auch Ausstieg von Bodenmais ist möglich), ist zu empfehlen.



Lindenwirt Wellness

gültig vom 01.12.2009 - 20.12.2010

4 Tage für 1 Person inkl. 3/4 Pension ab 427,- €

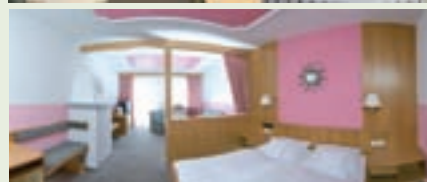
- Lindenwirt 3/4 Verwöhnpension
- Lindenwirt Vitalprogramm
- 1 x Gesichtsbildung "Fühlbarer Unterschied" für Sie oder "Frische Männerwelt" für Ihn
- 1 x Körperpackung "Pflegerische Wirkstoffe"
- 1 x Partnerbehandlung "Schonende Vorbereitung"
- 1 x Partnerbehandlung "Energiebalance mit Muschelmassage"

Bayerischer Herbst

gültig vom 01.09.2010 - 30.11.2010

4 Tage für 1 Person inkl. 3/4 Pension ab 287,- €

- Lindenwirt 3/4 Verwöhnpension
- Lindenwirt Vitalprogramm
- 1 x Beinmassage "Klassische Wirksamkeit"
- 1 x Lindenwirt Wanderrucksack als Geschenk



URLAUB IM ARBERLAND



Ferien- und Wellnesshotel Lindenwirt | Unterried 9 | 94256 Drachselsried
Tel. 09945-9510 | Fax 951299 | info@hotel-lindenwirt.de | www.hotel-lindenwirt.de



Ferienpark Bischofsmais

Ob Frühling, Sommer, Herbst oder Winter - im Ferienpark finden Sie Urlaubsspaß und Erholung zu jeder Jahreszeit für die ganze Familie.

- große, parkähnliche Anlage
- gem. Appartements (38,5 bis 64 qm)
- Frühstücksbüffet, Halb- oder Vollpension buchbar (Kinderermäßigung!)

In der Anlage: Familienrestaurant mit Sonnenterrasse, Café/Bistro, Sportshop mit Skischule und Verleih von Wintersportartikeln, Praxis für Physiotherapie, Lebensmittel- und Getränkeshop

Für unsere Hausgäste inklusive:

Hallenbad, Sauna, Freibad mit Kinderplanschbecken, gr. Spielplatz, Tischtennis, Volleyball, Badminton, Boccia, Grillhütte am Teich, wöchentliche Gästebegrüßung, geführte Wanderungen

Gegen Gebühr: Tennisplätze, Fahrradverleih, Minigolf, Kegelbahnen

Im "Papilio-Kinderclub" mit kostenloser Betreuung (Mo-Fr.9-13 Uhr) vergnügen sich die Kids ab 3 Jahre.

Animationsprogramm

BÄRCHENWOCHE MIT PONYREITEN

(15.08. bis 24.10.)

Inklusivleistungen:

- 7 Übernachtungen im Appartement Typ A
- Bärchenbutton für die Kinder
- geführte Familienwanderung
- kostenloser Eintritt ins Hallenbad, Kinder-Indoorbereich
- Bastel- und Malnachmittag für die Kinder
- 1 Stunde Ponyreiten für Kinder (bis ca. 10 Jahre)

Wochenpreis bis 4 Personen: 272,00 €

Aufpreis Typ B für 5 Personen: 154,00 €

Ferienpark Bischofsmais GmbH

Ferienparkstraße 1-5 · 94253 Bischofsmais

Tel. (0 99 20) 181-0 · Fax (0 99 20) 181-181

info@ferienpark-bischofsmais.de · www.ferienpark-bischofsmais.de



Ferienpark Bischofsmais

Ob Frühling, Sommer, Herbst oder Winter - im Ferienpark finden Sie Urlaubsspaß und Erholung zu jeder Jahreszeit für die ganze Familie.

- große, parkähnliche Anlage
- gem. Appartements (38,5 bis 64 qm)
- Frühstücksbüffet, Halb- oder Vollpension buchbar (Kinderermäßigung!)

In der Anlage: Familienrestaurant mit Sonnenterrasse, Café/Bistro, Sportshop mit Skischule und Verleih von Wintersportartikeln, Praxis für Physiotherapie, Lebensmittel- und Getränkeshop

Für unsere Hausgäste inklusive:

Hallenbad, Sauna, Freibad mit Kinderplanschbecken, gr. Spielplatz, Tischtennis, Volleyball, Badminton, Boccia, Grillhütte am Teich, wöchentliche Gästebegrüßung, geführte Wanderungen

Gegen Gebühr: Tennisplätze, Fahrradverleih, Minigolf, Kegelbahnen

Im "Papilio-Kinderclub" mit kostenloser Betreuung (Mo-Fr.9-13 Uhr) vergnügen sich die Kids ab 3 Jahre.

Animationsprogramm

BÄRCHENWOCHE MIT PONYREITEN

(15.08. bis 24.10.)

Inklusivleistungen:

- 7 Übernachtungen im Appartement Typ A
- Bärchenbutton für die Kinder
- geführte Familienwanderung
- kostenloser Eintritt ins Hallenbad, Kinder-Indoorbereich
- Bastel- und Malnachmittag für die Kinder
- 1 Stunde Ponyreiten für Kinder (bis ca. 10 Jahre)

Wochenpreis bis 4 Personen: 272,00 €

Aufpreis Typ B für 5 Personen: 154,00 €

Ferienpark Bischofsmais GmbH

Ferienparkstraße 1-5 · 94253 Bischofsmais

Tel. (0 99 20) 181-0 · Fax (0 99 20) 181-181

info@ferienpark-bischofsmais.de · www.ferienpark-bischofsmais.de